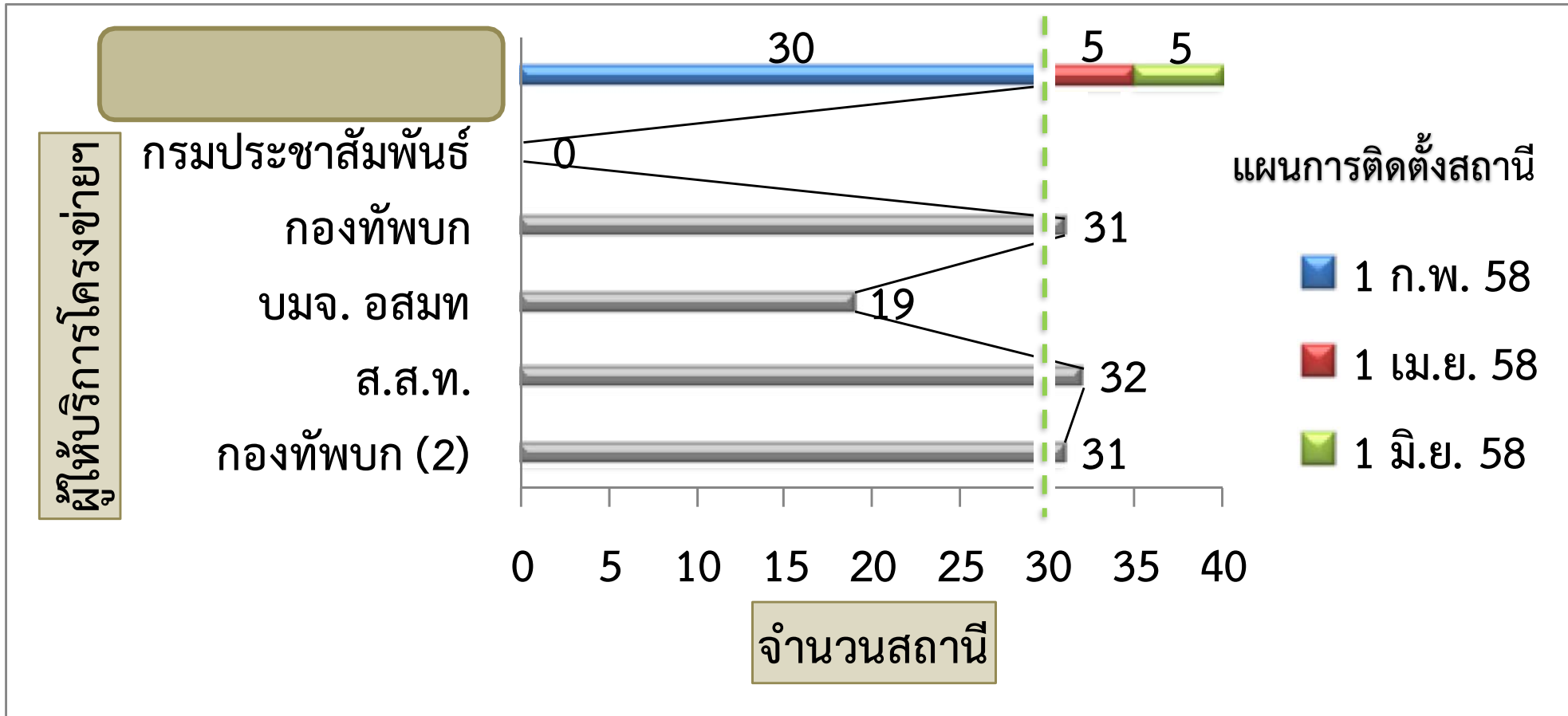


# ผลการดำเนินการติดตั้งสถานีวิทยุคมนาคมเพื่อให้บริการ โครงข่ายโทรศัพท์เคลื่อนที่ภาคพื้นดินในระบบดิจิทัล



ผลการดำเนินการเพื่อให้บริการโครงข่ายโทรทัศนภาคพื้นดินในระบบดิจิทัล ปีที่ 1

สถานีวิทยุคมนาคม (กำหนดการตามแผน)	ผู้ให้บริการโครงข่ายโทรทัศนภาคพื้นดินในระบบดิจิทัล				
	กรมประชาสัมพันธ์	กองทัพบก	บมจ. อสมท	ส.ส.ท.	กองทัพบก (2)
กรุงเทพฯ (1 เม.ย. 57)	⊗ (อยู่ระหว่างจัดหาอุปกรณ์)	✓ (1 เม.ย. 57)	✓ (2 มี.ค. 57)	✓ (1 เม.ย. 57)	✓ (7 เม.ย. 57)
นครราชสีมา (1 เม.ย. 57)	⊗ (อยู่ระหว่างจัดหาอุปกรณ์)	✓ (16 เม.ย.57)	✓ (22 มี.ค. 57)	✓ (11 เม.ย. 57)	✓ (16 เม.ย. 57)
เชียงใหม่ (1 เม.ย. 57)	⊗ (อยู่ระหว่างจัดหาอุปกรณ์)	✓ (16 เม.ย.57)	✓ (29 มี.ค. 57)	✓ (13 เม.ย. 57)	✓ (16 เม.ย. 57)
สงขลา (1 เม.ย. 57)	⊗ (อยู่ระหว่างจัดหาอุปกรณ์)	✓ (16 เม.ย. 57)	✓ (3 เม.ย. 57)	✓ (7 เม.ย. 57)	✓ (16 เม.ย. 57)
อุบลราชธานี (1 พ.ค. 57)	⊗ (อยู่ระหว่างจัดหาอุปกรณ์)	✓ (31 พ.ค. 57)	✓ (31 ส.ค. 57)	✓ (1 พ.ค. 57)	✓ (31 พ.ค. 57)
สุราษฎร์ธานี (1 พ.ค. 57)	⊗ (อยู่ระหว่างจัดหาอุปกรณ์)	✓ (29 พ.ค. 57)	✓ (8 พ.ค. 57)	✓ (3 พ.ค. 57)	✓ (29 พ.ค. 57)

สถานีวิทยุคมนาคม (กำหนดการตามแผน)	ผู้ให้บริการโครงข่ายโทรศัพท์เคลื่อนที่ภาคพื้นดินในระบบดิจิทัล				
	กรมประชาสัมพันธ์	กองทัพบก	บมจ. อสมท	ส.ส.ท.	กองทัพบก (2)
ระยอง (1 พ.ค. 57)	⊗ (อยู่ระหว่างจัดหาอุปกรณ์)	✓ (31 พ.ค. 57)	✓ (28 พ.ค. 57)	✓ (8 พ.ค. 57)	✓ (31 พ.ค. 57)
สิงห์บุรี (1 มิ.ย. 57)	⊗ (อยู่ระหว่างจัดหาอุปกรณ์)	✓ (25 มิ.ย. 57)	✓ (2 ก.ย. 57)	✓ (1 มิ.ย. 57)	✓ (25 มิ.ย. 57)
สุโขทัย (1 มิ.ย. 57)	⊗ (อยู่ระหว่างจัดหาอุปกรณ์)	✓ (28 มิ.ย. 57)	✓ (1 มิ.ย. 57)	✓ (5 มิ.ย. 57)	✓ (28 มิ.ย. 57)
ขอนแก่น (1 มิ.ย. 57)	⊗ (อยู่ระหว่างจัดหาอุปกรณ์)	✓ (28 มิ.ย. 57)	✓ (4 ก.ค. 57)	✓ (22 พ.ค. 57)	✓ (28 มิ.ย. 57)
อุดรธานี (1 มิ.ย. 57)	⊗ (อยู่ระหว่างจัดหาอุปกรณ์)	✓ (26 มิ.ย. 57)	✓ (31 ส.ค. 57)	✓ (8 มิ.ย. 57)	✓ (26 มิ.ย. 57)
หัวหิน (สถานีเสริม) (1 มิ.ย. 57)	⊗ (อยู่ระหว่างจัดหาอุปกรณ์)	✓ (30 ก.ค. 57)	✓ (10 ก.ค. 57)	✓ (24 ก.ค. 57)	✓ (30 ก.ค. 57)

ผลการดำเนินการเพื่อให้บริการโครงข่ายโทรทัศนภาคพื้นดินในระบบดิจิทัล ปีที่2

สถานีวิทยุคมนาคม (กำหนดการตามแผน)	ผู้ให้บริการโครงข่ายโทรทัศนภาคพื้นดินในระบบดิจิทัล				
	กรมประชาสัมพันธ์	กองทัพบก	บมจ. อสมท	ส.ส.ท.	กองทัพบก (2)
ร้อยเอ็ด (1 ส.ค. 57)	⊗ (อยู่ระหว่างจัดหาอุปกรณ์)	✓ (26 ส.ค. 57)	✓ (7 พ.ย. 57)	✓ (7 ส.ค. 57)	✓ (26 ส.ค. 57)
เชียงราย (1 ส.ค. 57)	⊗ (อยู่ระหว่างจัดหาอุปกรณ์)	✓ (12 ส.ค. 57)	✓ (30 ต.ค. 57)	✓ (8 ส.ค. 57)	✓ (12 ส.ค. 57)
สระแก้ว (1 ส.ค. 57)	⊗ (อยู่ระหว่างจัดหาอุปกรณ์)	✓ (3 ส.ค. 57)	✓ (12 พ.ย. 57)	✓ (28 ก.ค. 57)	✓ (3 ส.ค. 57)
นครสวรรค์ (1 ส.ค. 57)	⊗ (อยู่ระหว่างจัดหาอุปกรณ์)	✓ (8 ส.ค. 57)	✓ (17 ต.ค. 57)	✓ (29 ก.ค. 57)	✓ (8 ส.ค. 57)
นครศรีธรรมราช (1 ต.ค. 57)	⊗ (อยู่ระหว่างจัดหาอุปกรณ์)	✓ (7 ต.ค. 57)	✓ (24 ม.ค. 58)	✓ (4 ต.ค. 57)	✓ (11 ต.ค. 57)
ภูเก็ต (1 ต.ค. 57)	⊗ (อยู่ระหว่างจัดหาอุปกรณ์)	✓ (4 ต.ค. 57)	✓ (22 ม.ค. 58)	✓ (29 ก.ย. 57)	✓ (4 ต.ค. 57)

สถานีวิทยุคมนาคม (กำหนดการตามแผน)	ผู้ให้บริการโครงข่ายโทรศัพท์เคลื่อนที่ภาคพื้นดินในระบบดิจิทัล				
	กรมประชาสัมพันธ์	กองทัพบก	บมจ. อสมท	ส.ส.ท.	กองทัพบก (2)
ตรัง (1 ต.ค. 57)	⊗ (อยู่ระหว่างจัดหาอุปกรณ์)	✓ (5 ต.ค. 57)	⊗ (คาดว่าจะภายใน ก.พ. 58)	✓ (2 ต.ค. 57)	✓ (5 ต.ค. 57)
สุรินทร์ (1 ต.ค. 57)	⊗ (อยู่ระหว่างจัดหาอุปกรณ์)	✓ (2 ต.ค. 57)	⊗ (คาดว่าจะภายใน ก.พ. 58)	✓ (19 ก.ย. 57)	✓ (2 ต.ค. 57)
สกลนคร (1 ธ.ค. 57)	⊗ (อยู่ระหว่างจัดหาอุปกรณ์)	✓ (22 ธ.ค. 57)	⊗ (คาดว่าจะภายใน ก.พ. 58)	✓ (2 พ.ย. 57)	✓ (22 ธ.ค. 57)
ลำปาง (1 ธ.ค. 57)	⊗ (อยู่ระหว่างจัดหาอุปกรณ์)	✓ (3 ธ.ค. 57)	⊗ (คาดว่าจะภายใน ก.พ. 58)	✓ (26 พ.ย. 57)	✓ (3 ธ.ค. 57)
น่าน (1 ธ.ค. 57)	⊗ (อยู่ระหว่างจัดหาอุปกรณ์)	✓ (20 ธ.ค. 57)	⊗ (คาดว่าจะภายใน ก.พ. 58)	✓ (26 ต.ค. 57)	✓ (20 ธ.ค. 57)
เพชรบูรณ์ (1 ธ.ค. 57)	⊗ (อยู่ระหว่างจัดหาอุปกรณ์)	✓ (19 ธ.ค. 57)	⊗ (คาดว่าจะภายใน ก.พ. 58)	✓ (30 ต.ค. 57)	✓ (19 ธ.ค. 57)
ประจวบคีรีขันธ์ (1 ธ.ค. 57)	⊗ (อยู่ระหว่างจัดหาอุปกรณ์)	✓ (6 ธ.ค. 57)	✓ (5 ธ.ค. 57)	✓ (4 ธ.ค. 57)	✓ (9 ธ.ค. 57)

สถานีวิทยุคมนาคม (กำหนดการตามแผน)	ผู้ให้บริการโครงข่ายโทรศัพท์เคลื่อนที่ภาคพื้นดินในระบบดิจิทัล				
	กรมประชาสัมพันธ์	กองทัพบก	บมจ. อสมท	ส.ส.ท.	กองทัพบก (2)
กาญจนบุรี (1 ก.พ. 58)	⊗ (อยู่ระหว่างจัดหาอุปกรณ์)	✓ (21 ธ.ค. 57)	⊗ (อยู่ระหว่างจัดหาอุปกรณ์)	✓ (19 ม.ค. 58)	✓ (21 ธ.ค. 57)
ชุมพร (1 ก.พ. 58)	⊗ (อยู่ระหว่างจัดหาอุปกรณ์)	✓ (21 ม.ค. 58)	⊗ (อยู่ระหว่างจัดหาอุปกรณ์)	✓ (20 ม.ค. 58)	✓ (21 ม.ค. 58)
ตราด (1 ก.พ. 58)	⊗ (อยู่ระหว่างจัดหาอุปกรณ์)	✓ (28 ม.ค. 58)	⊗ (อยู่ระหว่างจัดหาอุปกรณ์)	✓ (15 ม.ค.58)	✓ (28 ม.ค. 58)
มุกดาหาร (1 ก.พ. 58)	⊗ (อยู่ระหว่างจัดหาอุปกรณ์)	✓ (29 ม.ค. 58)	⊗ (อยู่ระหว่างจัดหาอุปกรณ์)	✓ (9 ม.ค.58)	✓ (29 ม.ค. 58)
ตาก (1 ก.พ. 58)	⊗ (อยู่ระหว่างจัดหาอุปกรณ์)	✓ (31 ม.ค. 58)	⊗ (อยู่ระหว่างจัดหาอุปกรณ์)	✓ (25 ม.ค. 58)	✓ (31 ม.ค. 58)
แม่ฮ่องสอน (1 เม.ย. 58)	⊗ (อยู่ระหว่างจัดหาอุปกรณ์)	✓ (1 ก.พ. 58)	⊗ (อยู่ระหว่างจัดหาอุปกรณ์)	✓ (27 ม.ค. 58)	✓ (1 ก.พ. 58)
ระนอง (1 เม.ย. 58)	⊗ (อยู่ระหว่างจัดหาอุปกรณ์)	⊗ (อยู่ระหว่างดำเนินการ)	⊗ (อยู่ระหว่างจัดหาอุปกรณ์)	⊗ (อยู่ระหว่างดำเนินการ)	⊗ (อยู่ระหว่างดำเนินการ)

สถานีวิทยุคมนาคม (กำหนดการตามแผน)	ผู้ให้บริการโครงข่ายโทรศัพท์เคลื่อนที่ภาคพื้นดินในระบบดิจิทัล				
	กรมประชาสัมพันธ์	กองทัพบก	บมจ. อสมท	ส.ส.ท.	กองทัพบก (2)
เลย (1 เม.ย. 58)	⊗ (อยู่ระหว่างจัดหาอุปกรณ์)	⊗ (อยู่ระหว่างดำเนินการ)	⊗ (อยู่ระหว่างจัดหาอุปกรณ์)	✓ (1 ก.พ. 58)	⊗ (อยู่ระหว่างดำเนินการ)
ชัยภูมิ (1 เม.ย. 58)	⊗ (อยู่ระหว่างจัดหาอุปกรณ์)	⊗ (อยู่ระหว่างดำเนินการ)	⊗ (อยู่ระหว่างจัดหาอุปกรณ์)	⊗ (อยู่ระหว่างดำเนินการ)	⊗ (อยู่ระหว่างดำเนินการ)
แพร่ (1 เม.ย. 58)	⊗ (อยู่ระหว่างจัดหาอุปกรณ์)	⊗ (อยู่ระหว่างดำเนินการ)	⊗ (อยู่ระหว่างจัดหาอุปกรณ์)	⊗ (อยู่ระหว่างดำเนินการ)	⊗ (อยู่ระหว่างดำเนินการ)
สตูล (1 มิ.ย. 58)	⊗ (อยู่ระหว่างจัดหาอุปกรณ์)	⊗ (อยู่ระหว่างดำเนินการ)	⊗ (อยู่ระหว่างจัดหาอุปกรณ์)	⊗ (อยู่ระหว่างดำเนินการ)	⊗ (อยู่ระหว่างดำเนินการ)
อุตรดิตถ์ (1 มิ.ย. 58)	⊗ (อยู่ระหว่างจัดหาอุปกรณ์)	⊗ (อยู่ระหว่างดำเนินการ)	⊗ (อยู่ระหว่างจัดหาอุปกรณ์)	⊗ (อยู่ระหว่างดำเนินการ)	⊗ (อยู่ระหว่างดำเนินการ)
บึงกาฬ (1 มิ.ย. 58)	⊗ (อยู่ระหว่างจัดหาอุปกรณ์)	⊗ (อยู่ระหว่างดำเนินการ)	⊗ (อยู่ระหว่างจัดหาอุปกรณ์)	⊗ (อยู่ระหว่างดำเนินการ)	⊗ (อยู่ระหว่างดำเนินการ)
ศรีสะเกษ (1 มิ.ย. 58)	⊗ (อยู่ระหว่างจัดหาอุปกรณ์)	⊗ (อยู่ระหว่างดำเนินการ)	⊗ (อยู่ระหว่างจัดหาอุปกรณ์)	⊗ (อยู่ระหว่างดำเนินการ)	⊗ (อยู่ระหว่างดำเนินการ)

สถานีวิทยุคมนาคม (กำหนดการตามแผน)	ผู้ให้บริการโครงข่ายโทรทัศน์ภาคพื้นดินในระบบดิจิทัล				
	กรมประชาสัมพันธ์	กองทัพบก	บมจ. อสมท	ส.ส.ท.	กองทัพบก (2)
ยะลา (1 มิ.ย. 58)	⊗ (อยู่ระหว่างจัดหาอุปกรณ์)	⊗ (อยู่ระหว่างดำเนินการ)	⊗ (อยู่ระหว่างจัดหาอุปกรณ์)	⊗ (อยู่ระหว่างดำเนินการ)	⊗ (อยู่ระหว่างดำเนินการ)

- หมายเหตุ : ✓ หมายถึง ได้ดำเนินการติดตั้งสถานีวิทยุคมนาคมเรียบร้อยแล้ว  
 ⊗ หมายถึง ยังไม่ได้ดำเนินการติดตั้งสถานีวิทยุคมนาคม