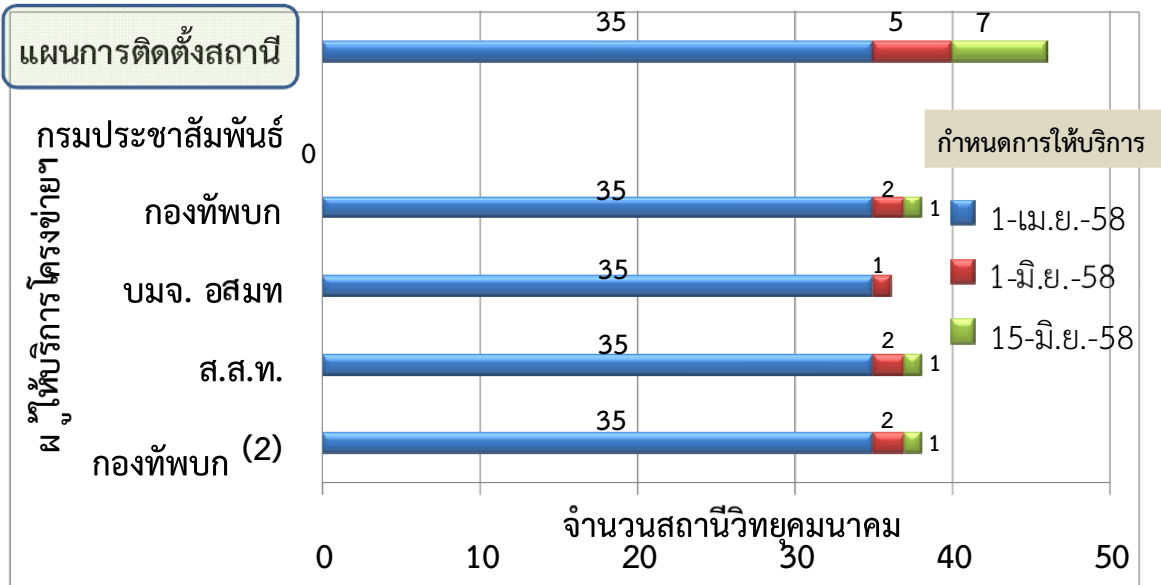


สถานะการดำเนินการติดตั้งสถานีวิทยุคมนาคมเพื่อให้บริการ
โครงข่ายโทรศัพท์เคลื่อนที่ภาคพื้นดินในระบบดิจิทัล



ข้อมูล ณ วันที่ 26 พ.ค. 58

ผลการดำเนินการเพื่อให้บริการโครงข่ายโทรศัพท์เคลื่อนที่ภาคพื้นดินในระบบดิจิทัล ปีที่ 1 (สถานีหลัก)

สถานีวิทยุคมนาคม	ผู้ให้บริการโครงข่ายโทรศัพท์เคลื่อนที่ภาคพื้นดินในระบบดิจิทัล				
	กรมประชาสัมพันธ์	กองทัพบก	บมจ. อสมท	ส.ส.ท.	กองทัพบก (2)
กรุงเทพฯ	✗	✓	✓	✓	✓
นครราชสีมา	✗	✓	✓	✓	✓
เชียงใหม่	✗	✓	✓	✓	✓
สงขลา	✗	✓	✓	✓	✓
อุบลราชธานี	✗	✓	✓	✓	✓
สุราษฎร์ธานี	✗	✓	✓	✓	✓
ระยอง	✗	✓	✓	✓	✓
สิงห์บุรี	✗	✓	✓	✓	✓
สุโขทัย	✗	✓	✓	✓	✓
ขอนแก่น	✗	✓	✓	✓	✓
อุดรธานี	✗	✓	✓	✓	✓

ผลการดำเนินการเพื่อให้บริการโครงข่ายโทรศัพท์เคลื่อนที่ภาคพื้นดินในระบบดิจิทัล ปีที่ 1 (สถานีเสริม)

สถานีวิทยุคมนาคม	ผู้ให้บริการโครงข่ายโทรศัพท์เคลื่อนที่ภาคพื้นดินในระบบดิจิทัล				
	กรมประชาสัมพันธ์	กองทัพบก	บมจ. อสมท	ส.ส.ท.	กองทัพบก (2)
หัวหิน	✗	✓	✓	✓	✓

✗ หมายถึง ยังไม่ได้ดำเนินการติดตั้งสถานีวิทยุคมนาคม
 ✓ หมายถึง ได้ดำเนินการติดตั้งสถานีวิทยุคมนาคมเรียบร้อยแล้ว

สำนักกิจการโทรศัพท์ในระบบดิจิทัล (จส.) สำนักงาน กสทช. (ข้อมูล ณ วันที่ 26 พ.ค. 2558)

ผลการดำเนินการเพื่อให้บริการโครงข่ายโทรทัศนภาคพื้นดินในระบบดิจิทัล ปีที่ 2 (สถานีหลัก)

สถานีวิทยุคมนาคม	ผู้ให้บริการโครงข่ายโทรทัศนภาคพื้นดินในระบบดิจิทัล				
	กรมประชาสัมพันธ์	กองทัพบก	บมจ. อสมท	ส.ส.ท.	กองทัพบก (2)
ร้อยเอ็ด	✗	✓	✓	✓	✓
เชียงราย	✗	✓	✓	✓	✓
สระแก้ว	✗	✓	✓	✓	✓
นครสวรรค์	✗	✓	✓	✓	✓
นครศรีธรรมราช	✗	✓	✓	✓	✓
ภูเก็ต	✗	✓	✓	✓	✓
ตรัง	✗	✓	✓	✓	✓
สุรินทร์	✗	✓	✓	✓	✓
สกลนคร	✗	✓	✓	✓	✓
ลำปาง	✗	✓	✓	✓	✓
น่าน	✗	✓	✓	✓	✓
เพชรบูรณ์	✗	✓	✓	✓	✓
ประจวบคีรีขันธ์	✗	✓	✓	✓	✓
กาญจนบุรี	✗	✓	✓	✓	✓
ชุมพร	✗	✓	✓	✓	✓
ตราด	✗	✓	✓	✓	✓
มุกดาหาร	✗	✓	✓	✓	✓
ตาก	✗	✓	✓	✓	✓
แม่ฮ่องสอน	✗	✓	✓	✓	✓
ระนอง	✗	✓	✓	✓	✓
เลย	✗	✓	✓	✓	✓
ชัยภูมิ	✗	✓	✓	✓	✓
แพร่	✗	✓	✓	✓	✓
สตูล	✗	✓	✗	✓	✓

อุดรดิตต์	x	x	x	x	x
บึงกาฬ	x	x	x	x	x
ศรีสะเกษ	x	x	x	x	x
ยะลา	x	✓	✓	✓	✓

ผลการดำเนินการเพื่อให้บริการโครงข่ายโทรทัศนภาคพื้นดินในระบบดิจิทัล ปีที่ 2 (สถานีเสริม)

สถานีวิทยุคมนาคม	ผู้ให้บริการโครงข่ายโทรทัศนภาคพื้นดินในระบบดิจิทัล				
	กรมประชาสัมพันธ์	กองทัพบก	บมจ. อสมท	ส.ส.ท.	กองทัพบก (2)
ทุ่งสง	x	✓	x	✓	✓
ชุมแพ	x	x	x	x	x
ชุมพวง	x	x	x	x	x
เขายายเที่ยง	x	x	x	x	x
บุรีรัมย์	x	x	x	x	x
พะเยา	x	x	x	x	x
วังคัน (ด่านช้าง)	x	x	x	x	x

x
✓

หมายถึง ยังไม่ได้ดำเนินการติดตั้งสถานีวิทยุคมนาคม

หมายถึง ได้ดำเนินการติดตั้งสถานีวิทยุคมนาคมเรียบร้อยแล้ว

สำนักกิจการโทรทัศนในระบบดิจิทัล (จส.) สำนักงาน กสทช. (ข้อมูล ณ วันที่ 26 พ.ค. 2558)