

สิทธิของกลุ่มผู้พิการในการได้รับสื่ออย่างเท่าเทียม

เปลี่ยนช่องดีกว่า

เอ๊ะ ปุ่มไร

ปุ่ม AD

เธอ ออกไป คุณชาวัน เชี่ยวตัว 280 องศา

ปุ่ม CC

คุณชาวันขึ้นเสียงสูงงง~

นี่คือปุ่มอะไรเธอ

นี่คือปุ่มสำหรับผู้พิการใจล่ะ

นี่จะบอกเอง โอ้หน้อ

แล้วยังมีภาษามือ เพื่อผู้พิการทางหู ด้วยนะ

ช่องเล็ก, ตรมมทึ

ติดต่อสำนักงาน กสทช. ด้วยช่องทางง่าย ๆ
<http://bcp.nbt.go.th> / email: 1200@nbt.go.th / Call Center 1200
 สำนักคุ้มครองผู้บริโภคในกิจการกระจายเสียงและโทรทัศน

ร้องเรียนเกี่ยวกับการละเมิดสิทธิเสรีภาพ จนทำให้เกิดความเสียหายต่อบุคคล

ระวัง!!!!

เวียดด!

ตุ้มม!

ขณะนี่ พบผู้เสียชีวิต จากอุบัติเหตุ นะครับ

นี่ภาพผู้เสียชีวิต มาออกอากาศ แบบนี้ได้ยังไง

นั่นสิ ไม่ให้เกียรติ ผู้เสียชีวิตเลย

ร้องเรียนเกี่ยวกับการละเมิดสิทธิและเสรีภาพ
 ทำให้เกิดความเสียหายต่อบุคคล
 ที่สำนักงาน กสทช.
 โทร 1200

ร้องเรียนเกี่ยวกับการใช้แถบพื้นที่ข้อความเกิน 1 ใน 8 ของหน้าจอ

เปลี่ยนช่องดีกว่า

นี่!

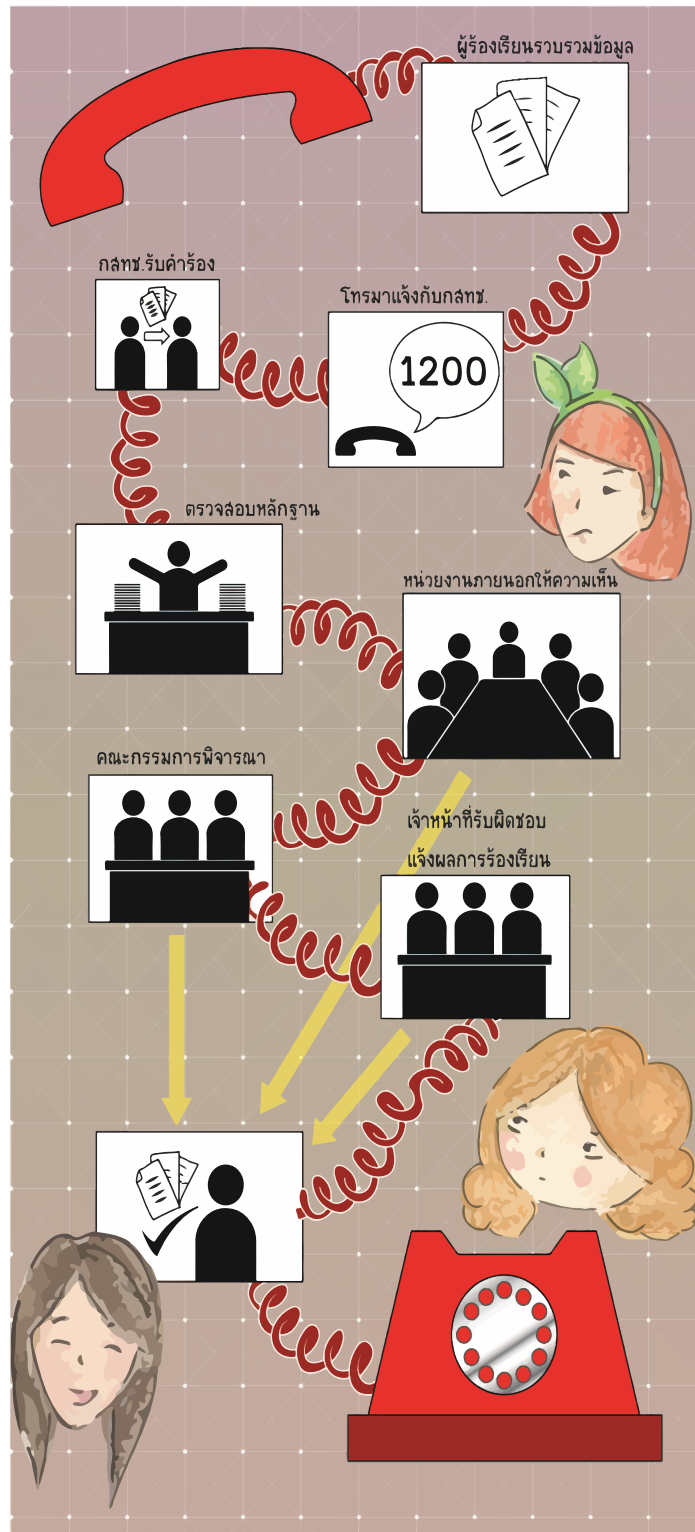
ผู้สันทนงน ยามมองตราลิงถือรถสามล้อ หม้อหุงข้าวตรากระทะ

ข่าวลกรยววัน เกิดอุบัติเหตุรถบดชนคนกว่าที่พระราม๑ โจรใจโหดขโมยจวนข้าวหมาทองคำ

โฆษณา เยอะจัง

โอ๊ย เมื่อยคอ

ถ้าพบเจอเหตุการณ์ใช้แถบพื้นที่ข้อความเกิน 1 ใน 8
 ของหน้าจอ สามารถร้องเรียนได้ที่
 สำนักงาน กสทช.
 โทร 1200



Office Of The National Broadcasting and Telecommunications Commission



สำนักคุ้มครองผู้บริโภค
 ในกิจการกระจายเสียงและโทรทัศน
 Broadcasting Consumer Protection Bureau



website: <http://bcp.nbt.go.th/>
 email: 1200@nbt.go.th
<http://www.facebook.com/con.rights/>

“รู้หรือไม่ว่า” เจอบแบบนี้ก็ ร้องเรียนได้นะ

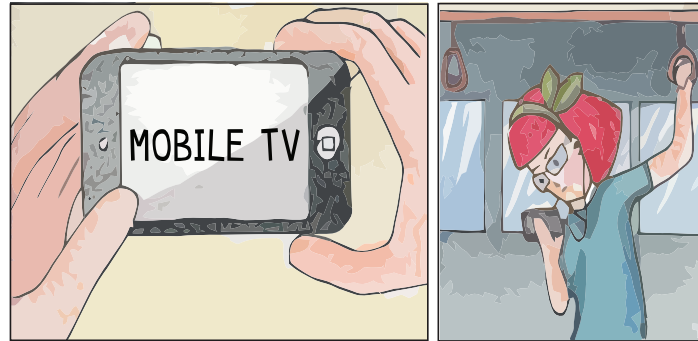


1200
กำลังโทรออก

- ร้องเรียนเกี่ยวกับคลื่นรบกวนการรับสัญญาณ
- ร้องเรียนเกี่ยวกับโฆษณาโอ้อวดผลของกินจริง
- ร้องเรียนเรื่องเวลาออกอากาศที่ไม่ตรงกับผังรายการและเนื้อหาที่ไม่เหมาะสม
- ร้องเรียนเรื่องการใส่เสียงโฆษณาดังเกินกว่ากำหนด
- ร้องเรียนเกี่ยวกับการใช้แถบพื้นที่ข้อความเกินขอบของหน้าจอ
- ร้องเรียนเกี่ยวกับการละเมิดสิทธิเสรีภาพจนทำให้เกิดความเสียหายต่อบุคคล

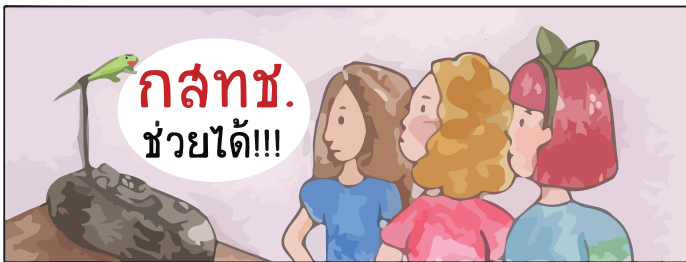
ติดต่อสำนักงาน กสทช. ด้วยช่องทางง่าย ๆ
<http://bcp.nbt.go.th> / [email: 1200@nbt.go.th](mailto:1200@nbt.go.th) / Call Center 1200
 สำนักคุ้มครองผู้บริโภคในการกระจายเสียงและโทรทัศน์

ร้องเรียนเรื่องการเพิ่มเสียงดังเกินกว่ากฎหมายกำหนด



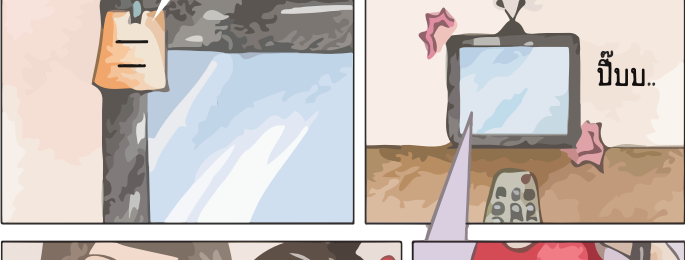
ติดต่อสำนักงาน กสทช. ด้วยช่องทางง่าย ๆ
<http://bcp.nbt.go.th> / [email: 1200@nbt.go.th](mailto:1200@nbt.go.th) / Call Center 1200
 สำนักคุ้มครองผู้บริโภคในการกระจายเสียงและโทรทัศน์

ร้องเรียนเกี่ยวกับคลื่นรบกวนการรับสัญญาณ



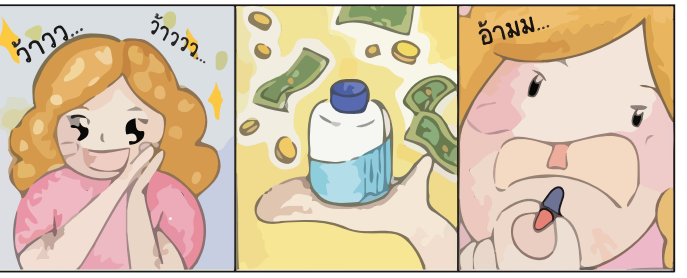
เมื่อการแพร่กระจายสัญญาณมีปัญหา
หรือมีคลื่นแทรกระหว่างผังวิทยุ หรือ
โทรทัศน์ สามารถร้องเรียนที่
สำนักงาน **กสทช.**
โทร 1200

ร้องเรียนเรื่องออกอากาศไม่ตรงผังรายการ และเนื้อหาไม่เหมาะสม



หากพบเจอปัญหา
การออกอากาศไม่ตรงผังรายการ
หรือเนื้อหาของรายการไม่เหมาะสม
ร้องเรียน **กสทช.** ได้เลย

ร้องเรียนเกี่ยวกับโฆษณาที่โอ้อวดผลของกินจริง



1 เดือนผ่านไป...



หากพบเจอการโฆษณาทางวิทยุ หรือโทรทัศน์ ที่เอาเปรียบผู้บริโภค
โอ้อวดผลของกินจริง หรือก่อให้เกิดความเดือดร้อน
และความรำคาญ สามารถแจ้งเรื่องร้องเรียนได้ที่
สำนักงาน **กสทช.**
โทร 1200