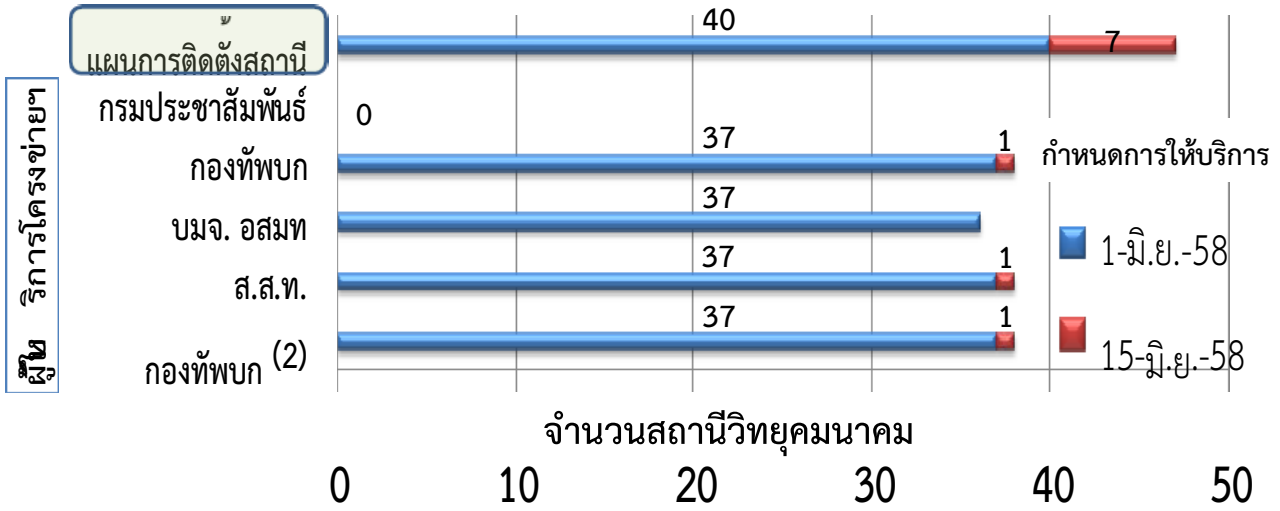


สถานะการดำเนินการติดตั้งสถานีวิทยุคมนาคมเพื่อให้บริการ โครงข่ายโทรศัพท์เคลื่อนที่ภาคพื้นดินในระบบดิจิทัล



ข้อมูล ณ วันที่ 9 มิ.ย. 58

ผลการดำเนินการเพื่อให้บริการโครงข่ายโทรศัพท์เคลื่อนที่ภาคพื้นดินในระบบดิจิทัล ปีที่ 1 (สถานีหลัก)

สถานีวิทยุคมนาคม	ผู้ให้บริการโครงข่ายโทรศัพท์เคลื่อนที่ภาคพื้นดินในระบบดิจิทัล				
	กรมประชาสัมพันธ์	กองทัพบก	บมจ. อสมท	ส.ส.ท.	กองทัพบก (2)
กรุงเทพฯ	✗	✓	✓	✓	✓
นครราชสีมา	✗	✓	✓	✓	✓
เชียงใหม่	✗	✓	✓	✓	✓
สงขลา	✗	✓	✓	✓	✓
อุบลราชธานี	✗	✓	✓	✓	✓
สุราษฎร์ธานี	✗	✓	✓	✓	✓
ระยอง	✗	✓	✓	✓	✓
สิงห์บุรี	✗	✓	✓	✓	✓
สุโขทัย	✗	✓	✓	✓	✓
ขอนแก่น	✗	✓	✓	✓	✓
อุดรธานี	✗	✓	✓	✓	✓

ผลการดำเนินการเพื่อให้บริการโครงข่ายโทรศัพท์เคลื่อนที่ภาคพื้นดินในระบบดิจิทัล ปีที่ 1 (สถานีเสริม)

สถานีวิทยุคมนาคม	ผู้ให้บริการโครงข่ายโทรศัพท์เคลื่อนที่ภาคพื้นดินในระบบดิจิทัล				
	กรมประชาสัมพันธ์	กองทัพบก	บมจ. อสมท	ส.ส.ท.	กองทัพบก (2)
หัวหิน	✗	✓	✓	✓	✓

✗	หมายถึง ยังไม่ได้ดำเนินการติดตั้งสถานีวิทยุคมนาคม
✓	หมายถึง ได้ดำเนินการติดตั้งสถานีวิทยุคมนาคมเรียบร้อยแล้ว

สำนักกิจการโทรศัพท์เคลื่อนที่ในระบบดิจิทัล (จส.) สำนักงาน กสทช. (ข้อมูล ณ วันที่ 6 มิ.ย. 2558)

ผลการดำเนินการเพื่อให้บริการโครงข่ายโทรทัศนภาคพื้นดินในระบบดิจิทัล ปีที่ 2 (สถานีหลัก)

สถานีวิทยุคมนาคม	ผู้ให้บริการโครงข่ายโทรทัศนภาคพื้นดินในระบบดิจิทัล				
	กรมประชาสัมพันธ์	กองทัพบก	บมจ. อสมท	ส.ส.ท.	กองทัพบก (2)
	✘	✓	✓	✓	✓
ร้อยเอ็ด	✘	✓	✓	✓	✓
ชัยราช	✘	✓	✓	✓	✓
สระแก้ว	✘	✓	✓	✓	✓
นครสวรรค์	✘	✓	✓	✓	✓
นครศรีธรรมราช	✘	✓	✓	✓	✓
ภูเก็ต	✘	✓	✓	✓	✓
ตรัง	✘	✓	✓	✓	✓
สุรินทร์	✘	✓	✓	✓	✓
สกลนคร	✘	✓	✓	✓	✓
ลำปาง	✘	✓	✓	✓	✓
น่าน	✘	✓	✓	✓	✓
เพชรบูรณ์	✘	✓	✓	✓	✓
ประจวบคีรีขันธ์	✘	✓	✓	✓	✓
กาญจนบุรี	✘	✓	✓	✓	✓
ชุมพร	✘	✓	✓	✓	✓
ตราด	✘	✓	✓	✓	✓
มุกดาหาร	✘	✓	✓	✓	✓
ตาก	✘	✓	✓	✓	✓
แม่ฮ่องสอน	✘	✓	✓	✓	✓
ระนอง	✘	✓	✓	✓	✓
เลย	✘	✓	✓	✓	✓
ชัยภูมิ	✘	✓	✓	✓	✓
แพร่	✘	✓	✓	✓	✓
สตูล	✘	✓	✓	✓	✓
อุดรดิตต์	✘	✘	✘	✘	✘
บึงกาฬ	✘	✘	✘	✘	✘
ศรีสะเกษ	✘	✘	✘	✘	✘
ยะลา	✘	✓	✓	✓	✓

ผลการดำเนินการเพื่อให้บริการโครงข่ายโทรทัศนภาคพื้นดินในระบบดิจิทัล ปีที่ 2 (สถานีเสริม)

สถานีวิทยุคมนาคน	ผู้ให้บริการโครงข่ายโทรศนภาคพื้นดินในระบบดิจิตอล				
	กรมประชาสัมพันธ์	กองทัพบก	บมจ. อสมท	ส.ส.ท.	กองทัพบก (2)
ทุ่งสง	✘	✔	✘	✔	✔
ชุมแพ	✘	✘	✘	✘	✘
ชุมพวง	✘	✘	✘	✘	✘
เขายายเที่ยง	✘	✘	✘	✘	✘
บุรีรัมย์	✘	✘	✘	✘	✘
พะเยา	✘	✘	✘	✘	✘
วังคัน (ด่านช้าง)	✘	✘	✘	✘	✘

✘	หมายถึง ยังไม่ได้ดำเนินการติดตั้งสถานีวิทยุคมนาคน
✔	หมายถึง ได้ดำเนินการติดตั้งสถานีวิทยุคมนาคนเรียบร้อยแล้ว

สำนักกิจการโทรศนในระบบดิจิตอล (จส.) สำนักงาน กสทช (ข้อมูล ณ วันที่ 6 มิ.ย. 2558)

1 of 3

[View on Scribd](#)